

## FAUNE FORESTIÈRE

Le forêt du Pignada est un espace naturel exceptionnel en milieu urbain. Elle accueille une faune grande diversité : du petit typiquement forestière d'une nature exceptionnelle en milieu urbain. Elle accueille une faune grande diversité : du petit typiquement forestière d'une nature exceptionnelle en milieu urbain.

## FLORE FORESTIÈRE

Les pins maritimes qui composent cette forêt dite « cathédrale » sont très âgés. Dans le sous-bois, une nouvelle génération de chênes et de pins s'exprime librement. Les arbres morts appartiennent à cet écosystème en bonne santé, ils abritent une biodiversité spécifique (champignons, mousses, lichens, insectes).

## UN ESPACE NATUREL SENSIBLE À DÉCOUVRIR

Poumon vert de la commune, le vaste couvert végétal du Pignada, abrite voies vertes, aires de pique-nique, parcours sportif. En sous-sol, la nappe phréatique est une réserve en eau potable pour la ville.

Selon son envie, chacun trouve dans la forêt, une piste aménagée pour la pratique de l'équitation, du vélo, de la marche ou de la course à pied et également un parcours dans les branches. La chasse au petit gibier est encore pratiquée. Elle est autorisée uniquement le matin d'octobre à février.

# LA FORÊT DU PIGNADA

ANGLET



Plus d'informations sur [www.anglet-tourisme.com](http://www.anglet-tourisme.com)

### Espace réservé à la mobilité douce CHARTRE DU PROMENEUR

Pour profiter de la forêt, tout en la préservant, merci de respecter les règles suivantes :

- Rester attentif aux autres usagers car la promenade n'est pas la seule activité pratiquée sur les chemins.
- Ramasser et emporter vos déchets avec vous.
- Garder les animaux en laisse pour le confort et la sécurité de tous.
- Ne pas arracher de fleurs, de bourgeons, de pousses.
- Éviter de sortir des sentiers.
- Feu interdit. Il représente un danger pour le randonneur et pour la nature.
- Attention aux chenilles processionnaires.
- Attention aux tiques.

Animal blessé, problème d'insalubrité, merci d'appeler le 05 59 58 35 35  
Une urgence, appelez le 112



# PATRIMOINE NATUREL DU NORD D'ANGLET



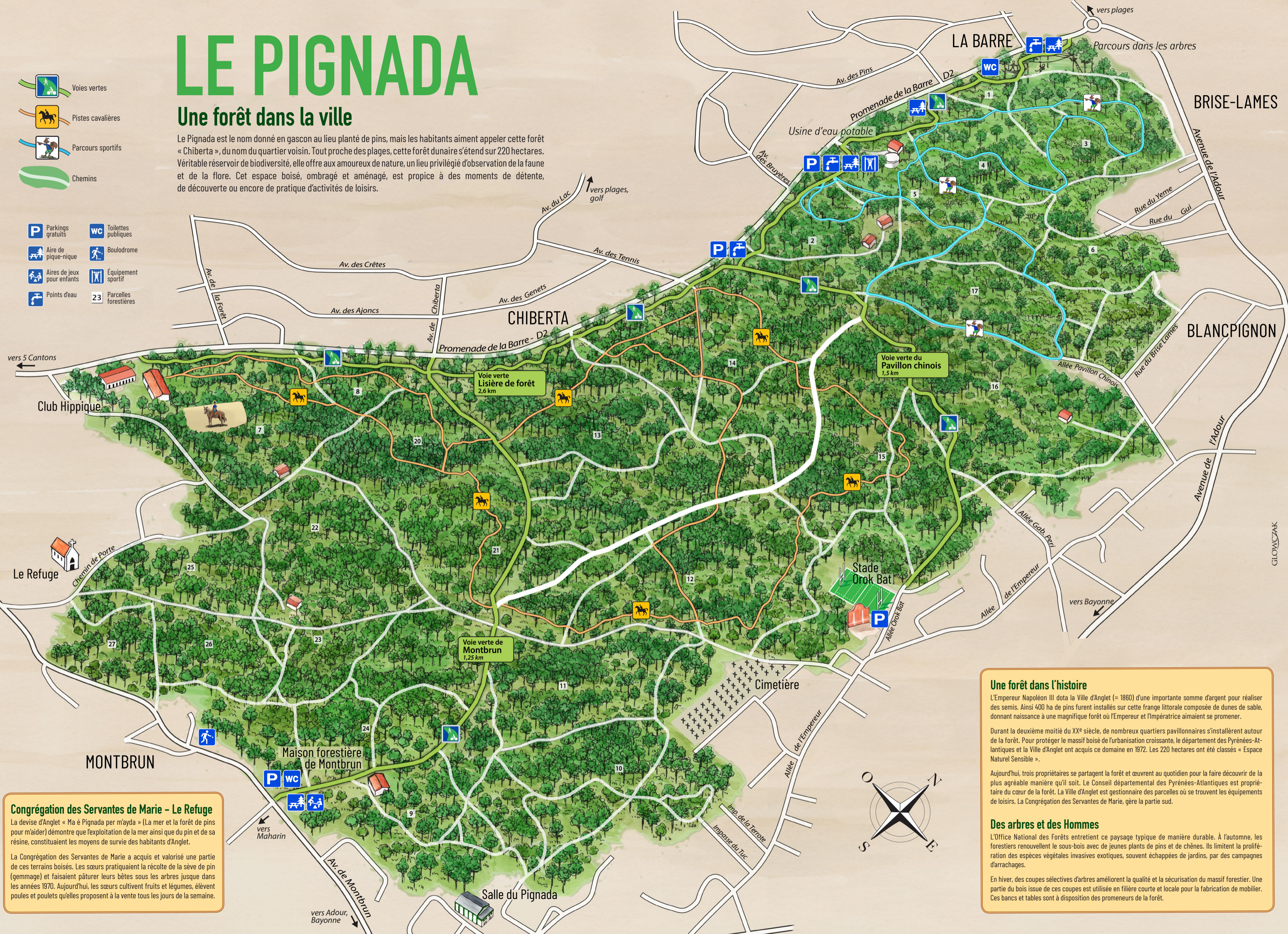
- Voies vertes
- Piste cyclable
- Bande cyclable

© Le Département des Pyrénées-Atlantiques, la commune d'Anglet - Conception graphique: illustrations: Glowczak - Crédits photo: Le Département des Pyrénées-Atlantiques.

# LE PIGNADA

## Une forêt dans la ville

Le Pignada est le nom donné en gascon au lieu planté de pins, mais les habitants aiment appeler cette forêt « Chiberta », du nom du quartier voisin. Tout proche des plages, cette forêt dunaire s'étend sur 220 hectares. Véritable réservoir de biodiversité, elle offre aux amoureux de nature, un lieu privilégié d'observation de la faune et de la flore. Cet espace boisé, ombragé et aménagé, est propice à des moments de détente, de découverte ou encore de pratique d'activités de loisirs.



### Congrégation des Servantes de Marie – Le Refuge

La devise d'Anglet « Ma é Pignada per m'ayda » (La mer et la forêt de pins pour m'aider) démontre que l'exploitation de la mer ainsi que du pin et de sa résine, constituaient les moyens de survie des habitants d'Anglet.

La Congrégation des Servantes de Marie a acquis et valorisé une partie de ces terrains boisés. Les sœurs pratiquaient la récolte de la sève de pin (gemma) et faisaient pâturer leurs bêtes sous les arbres jusque dans les années 1970. Aujourd'hui, les sœurs cultivent fruits et légumes, élèvent poules et poulets qu'elles proposent à la vente tous les jours de la semaine.

### Une forêt dans l'histoire

L'Empereur Napoléon III dota la Ville d'Anglet (≈ 1860) d'une importante somme d'argent pour réaliser des semis. Ainsi 400 ha de pins furent installés sur cette frange littorale composée de dunes de sable, donnant naissance à une magnifique forêt où l'Empereur et l'Impératrice aimaient se promener.

Durant la deuxième moitié du XX<sup>e</sup> siècle, de nombreux quartiers pavillonnaires s'installèrent autour de la forêt. Pour protéger le massif boisé de l'urbanisation croissante, le département des Pyrénées-Atlantiques et la Ville d'Anglet ont acquis ce domaine en 1972. Les 220 hectares ont été classés « Espace Naturel Sensible ».

Aujourd'hui, trois propriétaires se partagent la forêt et œuvrent au quotidien pour la faire découvrir de la plus agréable manière qu'il soit. Le Conseil départemental des Pyrénées-Atlantiques est propriétaire du cœur de la forêt. La Ville d'Anglet est gestionnaire des parcelles où se trouvent les équipements de loisirs. La Congrégation des Servantes de Marie, gère la partie sud.

### Des arbres et des Hommes

L'Office National des Forêts entretient ce paysage typique de manière durable. À l'automne, les forestiers renouvellent le sous-bois avec de jeunes plants de pins et de chênes. Ils limitent la prolifération des espèces végétales invasives exotiques, souvent échappées de jardins, par des campagnes d'arrachages.

En hiver, des coupes sélectives d'arbres améliorent la qualité et la sécurisation du massif forestier. Une partie du bois issue de ces coupes est utilisée en filière courte et locale pour la fabrication de mobilier. Ces bancs et tables sont à disposition des promeneurs de la forêt.